

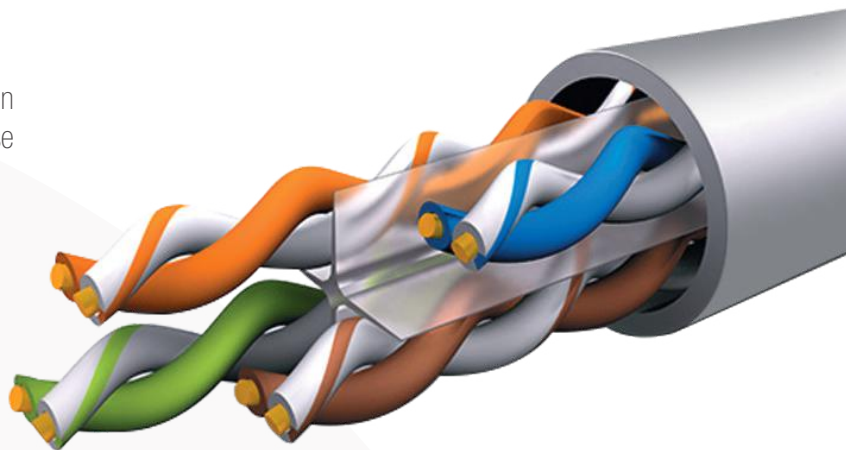
POWEST

Cable LAN

Cat. 5E - 6 - 6A

Los cables POWEST de par trenzado UTP Y FTP ofrecen el mejor desempeño y rendimiento por categoría, cubriendo necesidades de voz, datos e imagen, brindando confiabilidad en los sistemas de redes empresariales, centro de datos, sistemas bancarios, hospitalarios y aplicaciones de computación de alta performance.

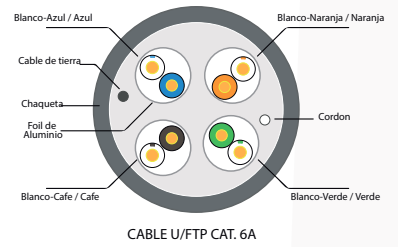
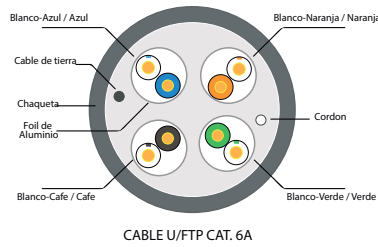
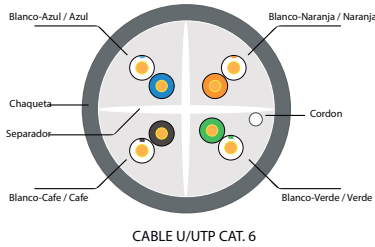
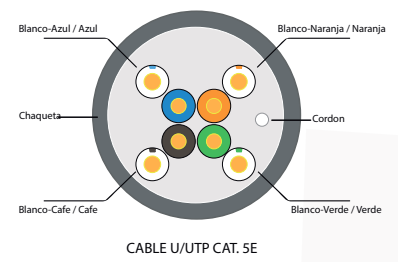
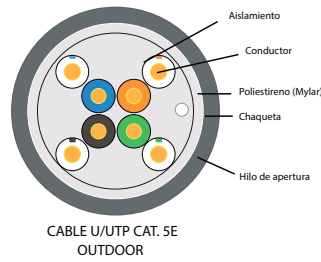
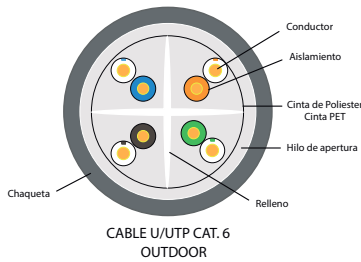
- ▶ UTP, acrónimo de Unshielded Twisted Pair o Cable trenzado sin apantallar. Son cables de pares trenzados sin apantallar que se utilizan para diferentes tecnologías de red local.



- ▶ FTP, acrónimo de Foiled Twisted Pair o Par trenzado con pantalla global, para reducir la interferencia electromagnética.



- ▶ PE SHEATH, cables de polietileno de alta resistencia, material LDPE para uso exterior de baja densidad en categoría 5e y 6.



ESPECIFICACIONES TÉCNICAS CABLE LAN						
Referencia	CABLE U/UTP CAT. 5E / PVC / OUTDOOR		CABLE U/UTP CAT. 6 PVC/LSZH / OUTDOOR		CABLE U/UTP CAT. 6A PVC	CABLE F/UTP CAT. 6A LSZH
Aplicaciones	100Base-TX 100Base-T 100VG-AnyLAN 1000Base-T (Gigabit Ethernet) 1000Base-TX ATM		100Base-TX 100Base-T 100VG-AnyLAN 1000Base-T (Gigabit Ethernet) 1000Base-TX ATM Noisy Environments		VoIP TOKEN ISDN 100M TP-PDM Analog and Data Video TR-18 Active and Passive 155/662/1.2GATM 1000Base-TX 10Gb BaseT	
Estándar	ISO/IEC 11801, TIA-568-C.2, YD/T1019					
Norma de referencia	UL444, UL1581, UL1666					
Funda ROHS/ REACH	PVC	PE Sheath (Outdoor)	PVC / LSZH	PE Sheath	PVC	LSZH
Color	1-Blanco/azul-Azul, 2-Blanco Naranja, 3-Blanco Verde / Verde, 4- Blanco café / Café					
Temperatura de instalación	(-30 °C+50 °C)					
Temperatura ambiente	(60°C, 75°C, 90°C)					
Prueba de la llama	CMX, CM, CMR					IEC60332-1 IEC60332-3C CMX
Características del conductor						
Conductor	Cobre sólido, Nom.O.D 0.500 mm ±0.005	Sólido - El cobre desnudo, 0.490 0.005 mm ± 0.005	Cobre sólido, Nom.O.D 0.570 mm ±0.005	Sólido - El cobre desnudo, 0.490 0.005 mm ± 0.005	Cobre sólido, Nom.O.D 0.570 mm ±0.005	
Calibre del Cable	24 AWG		23 AWG			
Ancho de banda	100 Mhz		250 Mhz		500 Mhz	
Aislamiento	HDPE					Skin-foam-skin PE
Diámetro	0.88±0.03mm		1.02±0.03mm	0.99±0.03mm	1.030±0.03 mm	1.350±0.05 mm
Papel Aluminio	N/A					TC 0.45mm
Características de la Funda						
Material	PVC	PE Sheath (Outdoor)	PVC /LSZH	PE Sheath (Outdoor)	PVC	LSZH
OD	5.0±0.4 mm	N / A	5.0±0.4 mm	N / A	7.6±0.4 mm	7.4±0.5 mm
Color	Gris					
Espesor	0.50±0.05 mm					
Características Eléctricas						
1.0-250.0MHz Impedancia ((Ω)	100 ± 15			Delay Shew (ns/100m) ≤45		
1.0-250.0MHz Delay Shew (ns/100m)	≤45			Velocidad de propagación (%) 74		
NVP	69%			Desequilibrada a tierra capacitancia (pf / 100m) máx: 330		
Resistencia de DC (Ω / 100m) máx	100°C×24h×7d		9.5	9.38		
DC Conductor Resistencia Desequilibrio (%) máx	5.0			2.0		
Alargamiento (%)	≥100	≥300	≥100	≥300	≥100	
Capacitancia (nF / 100 m) max	≥126		5.6			
Propiedades Físicas del Vaina						
Resistencia a la tracción (Mpa) Antes del envejecimiento	≥13.5	≥13.5	PVC ≥13.5 / LSZH ≥10.0	LDPE ≥13.5	≥10.0	
Alargamiento (%) Después del envejecimiento	≥12.5	≥300	PVC ≥150 / LSZH ≥125	≥300	LSZH ≥100	
Periodo Envejecimiento (°C × horas) Antes del envejecimiento	100°C×24h×7d		100°C×24h×10d			
Resistencia a la tracción (Mpa) Después del envejecimiento	≥12.5		≥10	PVC ≥150 / LSZH ≥125	≥10 - LSZH ≥8.0	
Alargamiento (%) Antes del envejecimiento	≥150		PVC ≥150 / LSZH ≥125	LDPE ≥150	PVC ≥150	PVC ≥150 / LSZH ≥125
Características de empaque						
Embalaje	Caja de Cartón				Carreta	
Longitud del embalaje	305±1.5m					
Dimensión Caja ó Carreta	(35 cm * 35 cm * 20cm)		(40.5 cm * 40.5 cm * 21 cm)			(Diámetro 38 cm * Altura 24 cm)